



REPUBLICA MOLDOVA
RAIONUL CIMIȘLIA
CONSILIUL ORĂȘENESC CIMIȘLIA

4100, str. Ștefan cel Mare 14, or. Cimișlia, tel.: 0241 22842; 0241 22187
www.cimislia.md



DECIZIA
nr. 08/12
din 15.12.2022

**Cu privire la corectarea erorilor
comise în procesul atribuirii în proprietate
a terenurilor în sectorul cadastral 101**

Întru executarea Legii privind declararea utilității publice de interes național a lucrărilor de construcție a liniei electrice aeriene (LEA) 400 kV de transport a energiei electrice Vulcănești – Chișinău și a stației Back-to-Back Vulcănești nr. 120 din 12.05.2022, art. 14 alin. (2) lit. b) din Legea privind administrația publică locală nr. 436 din 28.12.2006, art. 3 alin. (1), art. 4, art. 18, art. 23 alin. (2) lit. g) din Legea cu privire la actele normative nr. 100 din 22.12.2017, art. 55¹ alin. (1) lit. a) alin. (2) (3) din Legea cadastrului bunurilor imobile nr. 1543 din 25.02.1998, Regulamentul privind modul de corectare a erorilor comise în procesul atribuirii în proprietate a terenurilor, aprobat prin Hotărârea Guvernului nr. 437 din 11.09.2019, examinând scrisoarea informativă al șefului Serviciului Cadastral Teritorial Cimișlia, Dna Nadejda Nicolaeva, cu privirea la propunerea de efectuare a corectării erorilor prin reproiectarea proiectului de organizare a teritoriului în sectorul cadastral 101, **Consiliul orășenesc Cimișlia, DECIDE:**

- 1. A corecta erorile comise în procesul atribuirii în proprietate a terenurilor în sectorul cadastral 101 din extravilanul or. Cimișlia.**
- 2. Se aprobă:**
 - 2.1** Proiectul de organizare a teritoriului nou din sectorul cadastral 101 care include parcelele cadastrale a bunurilor imobile-terenuri agricole, situate în extravilanul or. Cimișlia, ce aparțin cu drept de proprietate persoanelor fizice, persoanelor juridice, conform Anexei nr. 1.
 - 2.2** Lista terenurilor incluse în proiectul de corectare a erorilor, conform Anexei nr. 2 .
- 3. A strămuta dintr-un contur în altul proprietatea (posesia) SRL „Ducates Grup”, bunul imobil–teren agricol cu suprafa 0,4893 ha, situat în extravilanul or. Cimișlia, din conturul 101, cu nr. cadastral 2901101049, în conturul 108, cu nr. cadastral 2901108168 (cu acordul proprietarului).**
- 4. Inginerul cadastral în termen de 10 zile de la data adoptării Deciziei, va prezenta Serviciului cadastral din cadrul Centrului Multifuncțional Cimișlia, toate materialele ce rezultă din prezenta Decizie, pentru introducerea modificărilor în documentația cadastrală și în registrul bunurilor imobile.**
- 5. Controlul executării prezentei Decizii se pune în sarcina Comisiei pentru probleme de urbanism, agricultură, industrie și protecție a mediului.**
- 6. Prezenta decizie va fi publicată în Registrul de stat al actelor locale și pe pagina oficială a Primăriei orașului Cimișlia.**

Președintele ședinței

Secretarul Consiliului



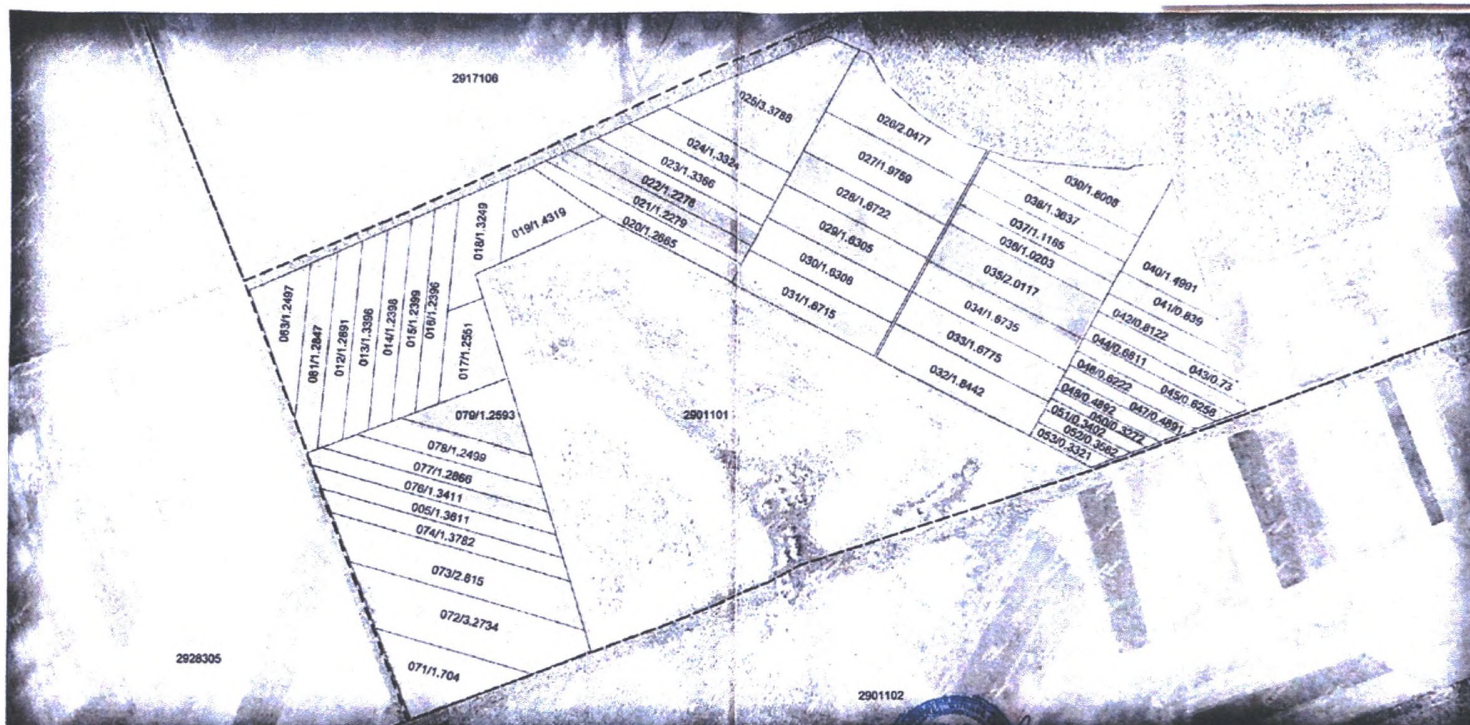
Sergiu CRĂCIUNEL

Cristina PÎNZARI

Anexa nr. 1
la Decizia nr. 08/12 din 15.12.2022

“Cu privire la corectarea erorilor admise în procesul atribuirii în proprietate a terenurilor în sectorul 101”

**PROECT
de organizare a teritoriului
SECTOR CADASTRAL 2901101**



LEGENDĂ

- Hotarul terenurilor după corectare
- Sectoare cadastrale

AGENȚIA SERVICIILOR PUBLICE	
Primarul orașului Andronachi Sergiu <small>mandat, prezenta</small>	SCT Cimișlia r-nul Cimișlia, or. Cimișlia, județul Vâlcea
Specialistul în reglementarea Căminului proprietății funciare or. Cimișlia Durlescu Ana <small>mandat, prezenta</small>	Conducător / Verificat Salogub Elena <small>mandat, prezenta</small>
Data elaborării: 12.12.2022	Scara 1:6000



Secretarul Consiliului

Cristina PÎNZARI

Anexa nr. 2
la Decizia nr. 08/12 din 15.12.2022
"Cu privire la corectarea erorilor admise în procesul atribuirii
în proprietate a terenurilor în sectorul 101"

Lista terenurilor incluse în lucrările de corectare a erorilor

Nr. crt.	Până la corectare					După corectare				
	Numărul cadastral	Suprafața (ha)	Destinația	modul de folosință	numele și prenumele proprietarului (data, luna, anul nașterii, IDNP)	numărul cadastral	Suprafața (ha)	Destinația	modul de folosință	numele și prenumele proprietarului (data, luna, anul nașterii, IDNP)
1	29011010005	1,3611	agricol	arabil	Societatea cu Răspundere Limitată BIZ-AGRO, a.f. 2014, 1014604002143	29011010005	1,3611	agricol	arabil	Societatea cu Răspundere Limitată BIZ-AGRO, a.f. 2014, 1014604002143
2		1,2891	agricol	arabil			1,2891	agricol	arabil	
3		1,3396	agricol	arabil			1,3396	agricol	arabil	
4		1,2398	agricol	arabil			1,2398	agricol	arabil	
5		1,2399	agricol	arabil			1,2399	agricol	arabil	

6	2901101001 6	1,2396	agricol	arabil	Societatea cu Răspundere Limitată BIZ-AGRO, a.f. 2014, 1014604002143	29011010016	1,2396	agricol	arabil	Societatea cu Răspundere Limitată BIZ-AGRO, a.f. 2014, 1014604002143
7	2901101001 7	1,2551	agricol	arabil	Societatea cu Răspundere Limitată BIZ-AGRO, a.f. 2014, 1014604002143	29011010017	1,2551	agricol	arabil	Societatea cu Răspundere Limitată BIZ-AGRO, a.f. 2014, 1014604002143
8		1,3249	agricol	arabil			1,3249	agricol	arabil	
9	2901101001 9	1,4319	agricol	arabil	Societatea cu Răspundere Limitată BIZ-AGRO, a.f. 2014, 1014604002143	29011010019	1,4319	agricol	arabil	Societatea cu Răspundere Limitată BIZ-AGRO, a.f. 2014, 1014604002143
10		1,2665	agricol	arabil			1,2665	agricol	arabil	
11		1,2279	agricol	arabil			1,2279	agricol	arabil	
12		1,2278	agricol	arabil	B		1,2278	agricol	arabil	I
13		1,3366	agricol	arabil	I		1,3366	agricol	arabil	

Nr. crt.	Până la corectare					După corectare				
	Numărul cadastral	Suprafața (ha)	Destinația	modul de folosință	numele și prenumele proprietarului (data, luna, anul nașterii, IDNP)	numărul cadastral	Suprafața (ha)	Destinația	modul de folosință	numele și prenumele proprietarului (data, luna, anul nașterii, IDNP)
14		1,3324	agricol	arabil			1,3324	agricol	arabil	
15		3,3788	agricol	arabil			3,3788	agricol	arabil	
16		2,0477	agricol	arabil			2,0477	agricol	arabil	
17	29011010027	1,9759	agricol	arabil	Societatea Comercoală DUCATES GRUP S.R.L., a.f. 2006, 1006606005831	29011010027	1,9759	agricol	arabil	Societatea Comercoală DUCATES GRUP S.R.L., a.f. 2006, 1006606005831
18	29011010028	1,6722	agricol	arabil	Societatea cu Răspundere Limitată BIZ-AGRO, a.f. 2014, 1014604002143	29011010028	1,6722	agricol	arabil	Societatea cu Răspundere Limitată BIZ-AGRO, a.f. 2014, 1014604002143
19		1,6305	agricol	arabil			1,6305	agricol	arabil	

20	2901101003 0	1,6308	agricol	arabil	Societatea Comercoală DUCATES GRUP S.R.L., a.f. 2006, 1006606005831	29011010030	1,6308	agricol	arabil	Societatea Comercoală DUCATES GRUP S.R.L., a.f. 2006, 1006606005831
21		1,6715	agricol	arabil			1,6715	agricol	arabil	
22		1,8442	agricol	arabil			1,8442	agricol	arabil	
23		1,6775	agricol	arabil			1,6775	agricol	arabil	
24		1,6735	agricol	arabil			1,6735	agricol	arabil	
25		2,0117	agricol	arabil			2,0117	agricol	arabil	l i,
26		1,0203	agricol	arabil			1,0203	agricol	arabil	
27		1,1185	agricol	arabil			1,1185	agricol	arabil	
28		1,3637	agricol	arabil			1,3637	agricol	arabil	
29	2901101003 9	1,8008	agricol	arabil	Societatea cu Răspundere Limitată	29011010039	1,8008	agricol	arabil	Societatea cu Răspundere Limitată

					BIZ-AGRO, a.f. 2014, 1014604002143					BIZ-AGRO, a.f. 2014, 1014604002143
30	2901101004 0	1,4991	agricol	arabil	Societatea Comercoală DUCATES GRUP S.R.L., a.f. 2006, 1006606005831	29011010040	1,4991	agricol	arabil	Societatea Comercoală DUCATES GRUP S.R.L., a.f. 2006, 1006606005831
Nr. crt	Până la corectare					După corectare				
	Numărul cadastral	Supraf a-ța (ha)	Destina -ția	modu l de folo- sință	numele și prenumele proprietarului (data, luna, anul nașterii, IDNP)	numărul cadastral	Supraf a-ța (ha)	Destina -ția	modu l de folosi nță	numele și prenumele proprietarului (data, luna, anul nașterii, IDNP)
31		0,839	agricol	arabil	,		0,839	agricol	arabil	
32		0,8122	agricol	arabil	r,		0,8122	agricol	arabil	,
33		0,73	agricol	arabil	,		0,73	agricol	arabil	
34		0,6811	agricol	arabil	r,		0,6811	agricol	arabil	,

					c. p.0991310407059					a.n. 1965, p.0991310407059	c.
35		0,6258	agricol	arabil			0,6258	agricol	arabil		
36		0,6222	agricol	arabil			0,6222	agricol	arabil		
37		0,4891	agricol	arabil			0,4891	agricol	arabil		
38		0,4892	agricol	arabil			0,4892	agricol	arabil		
39	2901101004 9	0,4893	agricol	arabil	Societatea Comercială DUCATES GRUP S.R.L., a.f. 2006, 1006606005831	29011080168	0,4893	agricol	arabil	Societatea Comercială DUCATES GRUP S.R.L., a.f. 2006, 1006606005831	
40	2901101005 0	0,3272	agricol	arabil	Societatea cu Răspundere Limitată BIZ-AGRO, a.f. 2014, 1014604002143	29011010050	0,3272	agricol	arabil	Societatea cu Răspundere Limitată BIZ-AGRO, a.f. 2014, 1014604002143	
41		0,3402	agricol	arabil			0,3402	agricol	arabil		
42		0,3582	agricol	arabil			0,3582	agricol	arabil		

43	2901101005 3	0,3321	agricol	arabil	Moraraș Liudmila Nicolai, a.n. 1973, Mol 1113024	29011010053	0,3321	agricol	arabil	Moraraș Liudmila Nicolai, a.n. 1973, Mol 1113024
44	2901101006 3	1,2497	agricol	arabil	Barbă Victor Gheorghe, a.n. 1959, c. p. 0980804403468	29011010063	1,2497	agricol	arabil	Barbă Victor Gheorghe, a.n. 1959, c. p. 0980804403468
45	2901101007 1	1,704	agricol	arabil	Bazatin Ion Nichifor, a.n. 1937, c. p. 2001040235607	29011010071	1,704	agricol	arabil	Bazatin Ion Nichifor, a.n. 1937, c. p. 2001040235607
46	2901101007 2	3,2734	agricol	arabil	Blaga Viorica Vasile, a.n. 1967, c. p. 0990109407195	29011010072	3,2734	agricol	arabil	Blaga Viorica Vasile, a.n. 1967, c. p. 0990109407195
47	2901101007 3	2,815	agricol	arabil	Teleagă Natalia Gheorghe, a.n. 1955, c. p. 2005040027521	29011010073	2,815	agricol	arabil	Teleagă Natalia Gheorghe, a.n. 1955, c. p. 2005040027521

Nr. crt.	Până la corectare					După corectare				
	Numărul cadastral	Suprafața (ha)	Destinația	modul de folosință	numele și prenumele proprietarului (data, luna, anul nașterii, IDNP)	numărul cadastral	Suprafața (ha)	Destinația	modul de folosință	numele și prenumele proprietarului (data, luna, anul nașterii, IDNP)
48	2901101007 4	1,3782	agricol	arabil	Societatea cu Răspundere Limitată BIZ-AGRO, a.f. 2014, 1014604002143	29011010074	1,3782	agricol	arabil	Societatea cu Răspundere Limitată BIZ-AGRO, a.f. 2014, 1014604002143
49	2901101007 6	1,3411	agricol	arabil	Societatea cu Răspundere Limitată BIZ-AGRO, a.f. 2014, 1014604002143	29011010076	1,3411	agricol	arabil	Societatea cu Răspundere Limitată BIZ-AGRO, a.f. 2014, 1014604002143

50		1,2866	agricol	arabil	1,2866	agricol	arabil	
51		1,2499	agricol	arabil	1,2499	agricol	arabil	
52		1,2593	agricol	arabil	1,2593	agricol	arabil	
53		1,2487	agricol	arabil	1,2487	agricol	arabil	a c

Secretarul Consiliului Cristina Pînzari
(numele și prenumele)



(semnătura)